

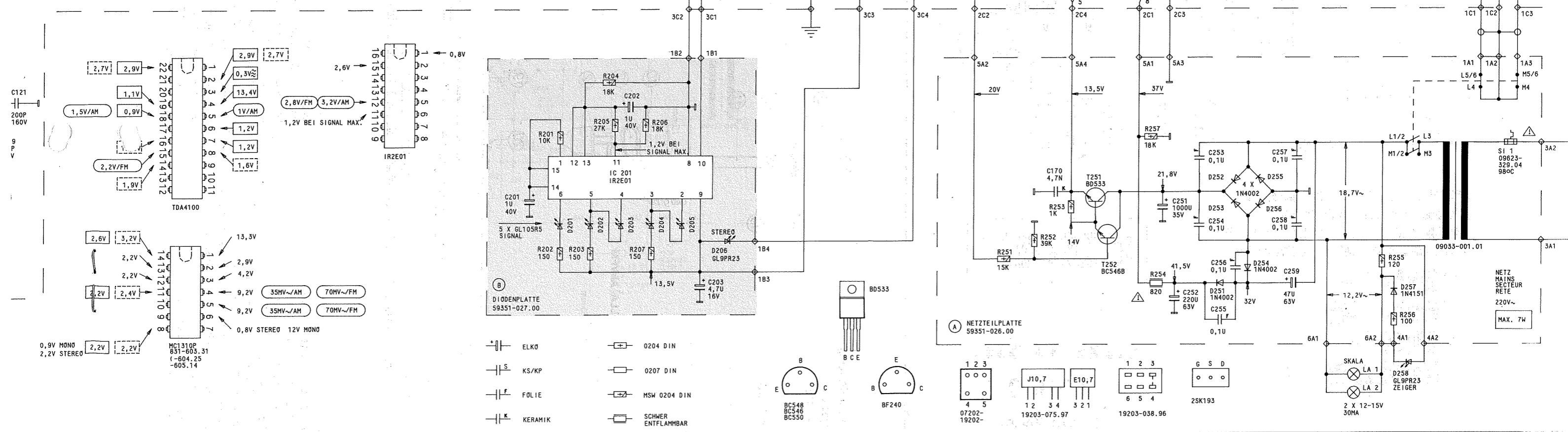
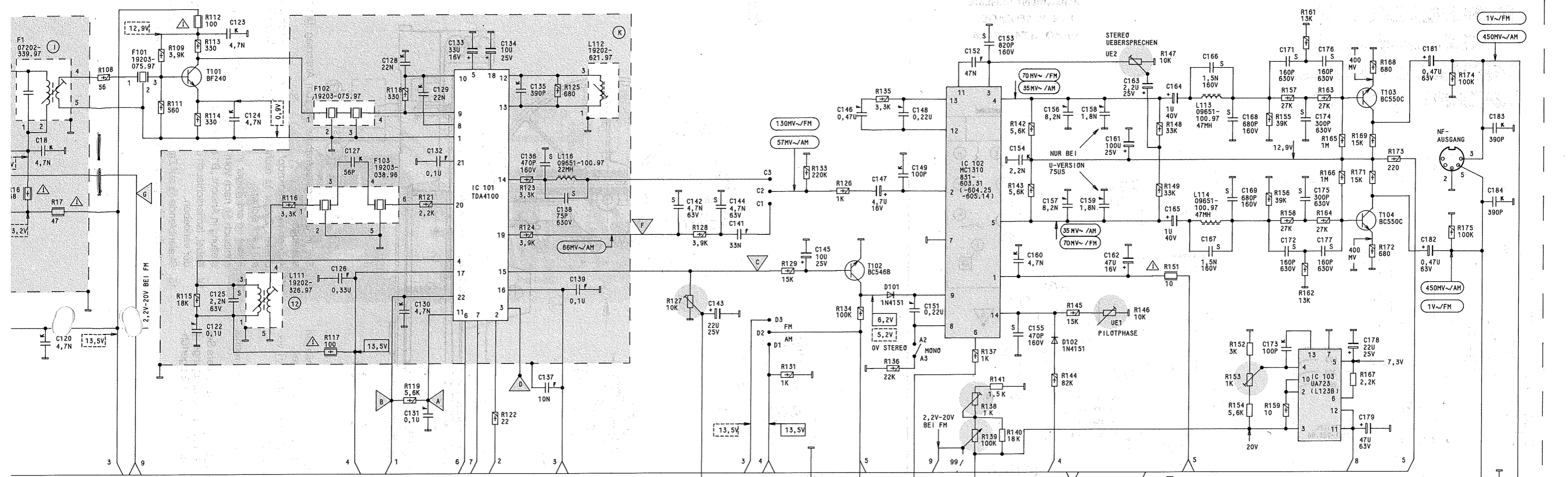
**GRUNDIG**  
**T 7000**  
 (55 072-906.01)

WELLENBEREICHE: FM 87.5...108.0 MHz  
 WAVEBANDS: MW, PG, OW 520...1620 KHz  
 GAMMES D'ONDES: LW, SW, OC 150...320 KHz  
 GAMME D'ONDA: KW, SW, OC 5.9...16.2 MHz

ERSATZTYPEN IN KLAMMER ( )  
 INTERCHANGEABLE TYPES IN BRACKETS ( )  
 TYPES DE RECHANGE EN PARENTHESES ( )  
 TIPI DI RICAMBI IN ( )

- ELKO
- KS/KP
- FOLIE
- KERAMIK
- 0204 DIN
- 0207 DIN
- MSW 0204 DIN
- SCHWER ENTLAMMBAR

C	101	1	102	2	25	27	104	5	29	105	107	7	8	111	31	32	113	33	10	34	12	13	14	15	115	117	17	16	119	121	18	120	122	123	125	124	126	127	128	130	129	131	132	133	134	135	201	137	138	139	202	142	203	144	141	145	146												
R	101	103	104	1	25	105	3	4	3	5	29	28	5	29	28	6	31	7	32	8	9	11	12	13	14	15	106	16	17	108	109	111	112	114	113	115	116	117	118	119	121	122	123	124	125	126	127	128	129	130	131	132	133	134	135	201	202	203	204	205	206	207	127	128	129	130	131	133	134



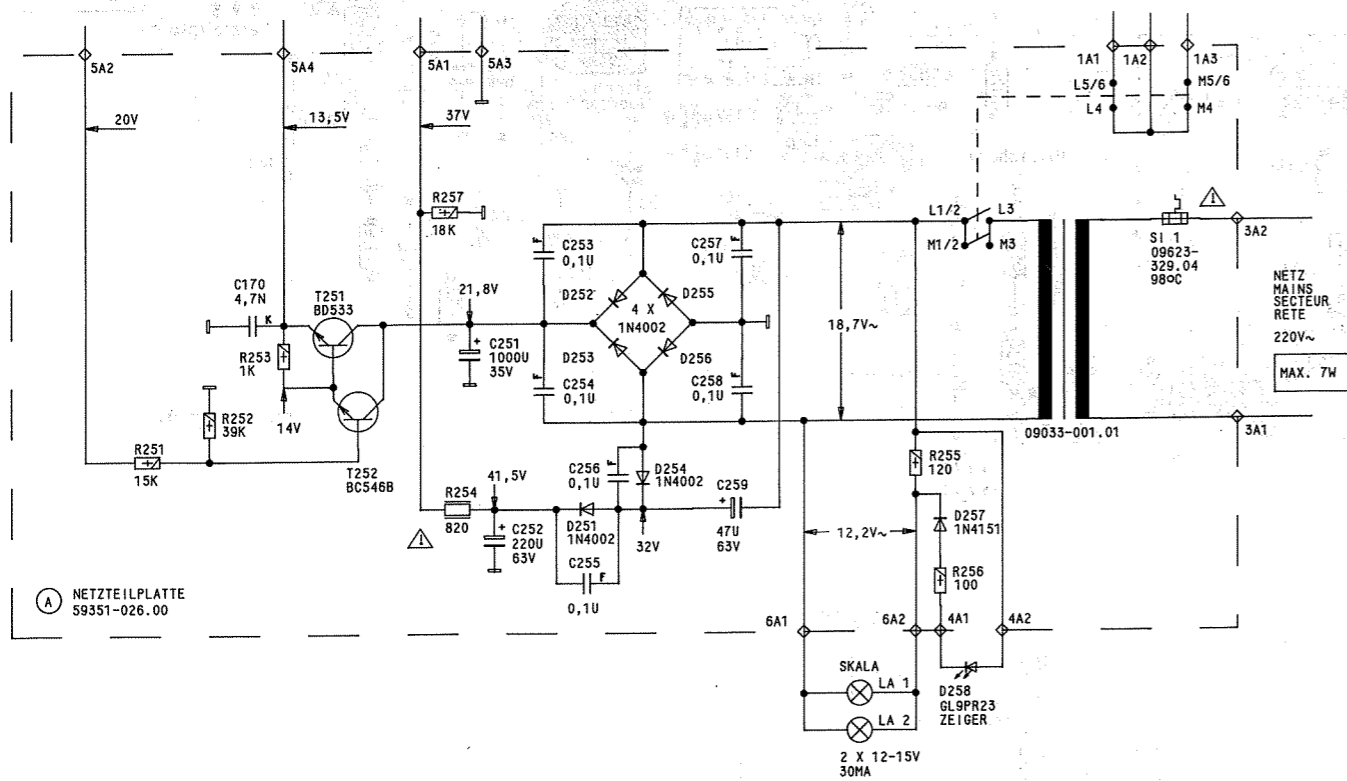
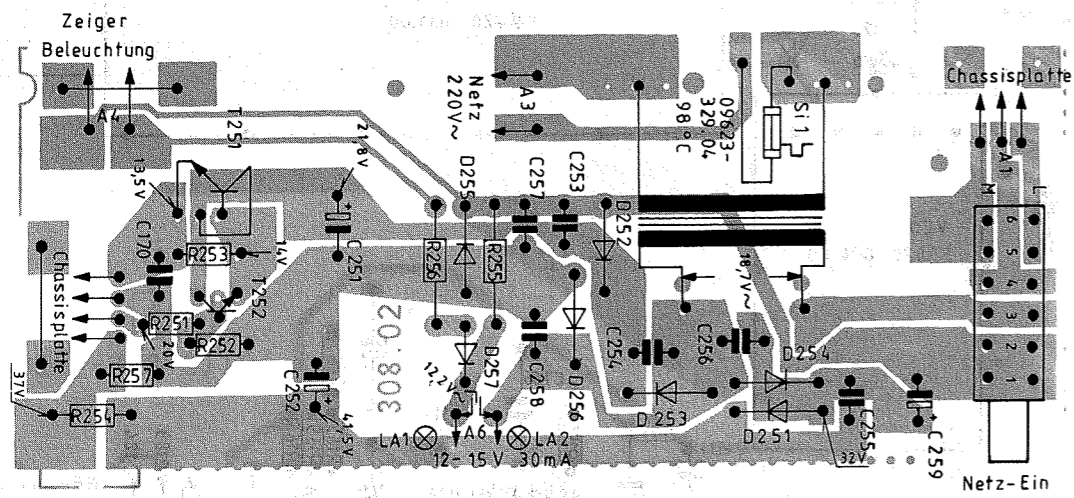
21	18	120	122	123	125	124	126	127	128	129	132	133	134	135	136	137	138	139	202	142	203	144	141	145	146	147	148	151	152	153	154	160	170	156	157	158	159	161	162	163	164	165	251	252	253	166	254	167	255	168	171	173	258	175	176	178	181	182	183	184														
16	17	108	109	111	112	114	113	115	116	117	118	121	119	122	123	124	201	202	203	204	205	206	207	127	128	129	132	131	133	134	135	136	137	139	251	142	252	145	146	147	148	254	149	151	152	154	155	156	157	158	159	161	162	163	164	165	251	252	253	166	254	167	255	168	171	173	258	175	176	178	181	182	183	184

**Netzteil-Platte, Lötseite 59351-026.00**

MAINS BOARD, SOLDER SIDE

CIRCUIT IMPRIME SECTEUR, COTE SOUDURES

PIASTRA RETE, LATO SALDATURE



**UKW-Mischteil, Lötseite 59351-001.00**

FM MIXER UNIT, SOLDER SIDE

MELANGEUR FM, COTE DES SOUDURES

SEZIONE MESCOLATRICE FM, LATO SALDATURE

